

پاسخ کتاب کار درس: درس (۶) علوم پنجم دبستان

۱- درست [۳۲]

۲- درست [۳۵]

۳- نادرست؛ در مغز صورت می‌گیرد. [۳۱]

۴- نادرست [۳۰]

۵- ۳۰ [۳۲]

۶- خارجی‌ترین [۳۰]

۷- بینایی [۳۰]

۸- مجرای شنوایی [۳۳]

۹- پرده‌ی [۳۳]

۱۰- از بالا به پایین به ترتیب: ۱ - ۵ - ۲ - ۳ - ۴ [۳۱]

۱۱- الف ← بخش حلزونی شکل / ب ← استخوان‌های کوچک گوش / پ ← نزدیک‌بین / ت ← عنبیه / ث ← عدسی [۳۱] و [۳۲] و [۳۳]

۱۲- گزینه‌ی «۴» [۳۲]

۱۳- گزینه‌ی «۳» [۳۳]

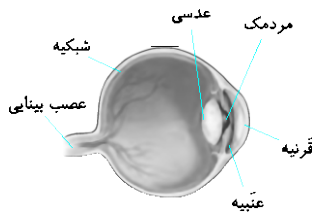
۱۴- گزینه‌ی «۱» [۳۳]

۱۵- گزینه‌ی «۲» [۳۰]

۱۶- گزینه‌ی «۱» [۳۴]

۱۷- گزینه‌ی «۴» [۳۰]

۱۸- [۳۰]

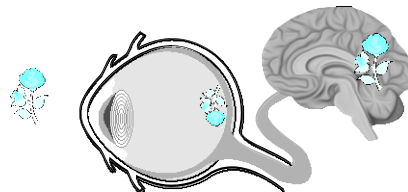


۱۹- پرده‌ی گوش و استخوان‌های کوچک گوش [۳۴]

۲۰- [۳۰]

| چشم                 | دوربین عکاسی       |
|---------------------|--------------------|
| عدسی                | لنز دوربین         |
| مردمک               | سوراخ وسط دیافراگم |
| عنبیه               | دیافراگم           |
| فضای تاریک داخل چشم | اتاقک تاریک        |
| شبکیه               | فیلم عکاسی         |

۲۱- الف) تصویر باید وارونه و کوچکتر کشیده شود. ب) تصویر در عقب مغز به صورت مستقیم تشکیل می‌شود. [۳۱]



۲۲- ۱) از ورود گرد و خاک و حشرات ریز به درون گوش جلوگیری می‌کند. ۲) باعث نرم شدن پرده‌ی گوش می‌شود. [۳۵]

۲۳- الف) پرده‌ی گوش، ب) میزان شنوایی کاهش می‌یابد یا از بین می‌رود. [۳۵]

۲۴- ۱) رعایت نکردن فاصله‌ی مناسب برای مطالعه (فاصله‌ی کمتر از ۳۰ سانتی‌متری)، ۲) رعایت نکردن فاصله‌ی مناسب تماشای تلویزیون، ۳)

فعالیت در محیطی که نور بسیار کم یا نور بسیار زیاد دارد. [۳۲]

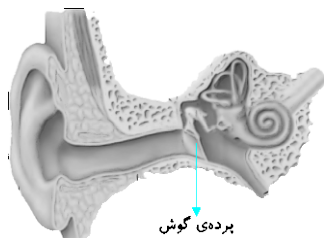
۲۵- الف) زیرا قرار دادن دست در پشت گوش، به جمع‌آوری صدا از محیط اطراف کمک می‌کند. ب) تکان دادن لاله‌ی گوش سبب می‌شود که جانور جهت صداها را بهتر تشخیص دهد و صدای مورد نظر را بهتر دریافت کند. [۳۳]

۲۶- فرد کم شنوا؛ زیرا سمعک برای تقویت صدا است و برای افرادی که ناشنوا هستند، فایده‌ای ندارد. [۳۴]

۲۷- الف) ۱- صداگیرهای مخصوص برای کاهش صداهای بلند همیشگی استفاده کند.

۲- بهداشت گوش را رعایت کند و به طور منظم برای معاینه‌ی گوش نزد پزشک برود.

ب) پرده‌ی گوش [۳۵]



۲۸- پاسخ پیشنهادی: با توجه به اینکه کره‌ی چشم سالم است، یا مرکز بینایی در مغز آسیب دیده است، یا رشته‌های عصبی دچار مشکل شده‌اند و یا آسیب دیده‌اند. [۳۱]