

مسئله (4) اندازه گیری

(1) [۷۷] درج

(2) [۷۸] درج

مسئله (3)

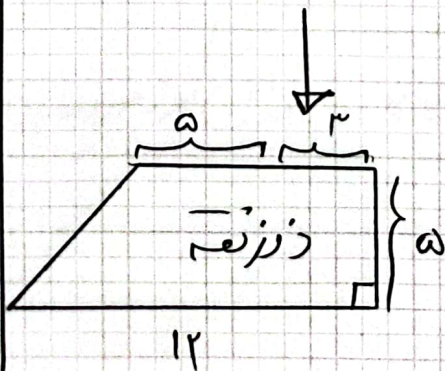
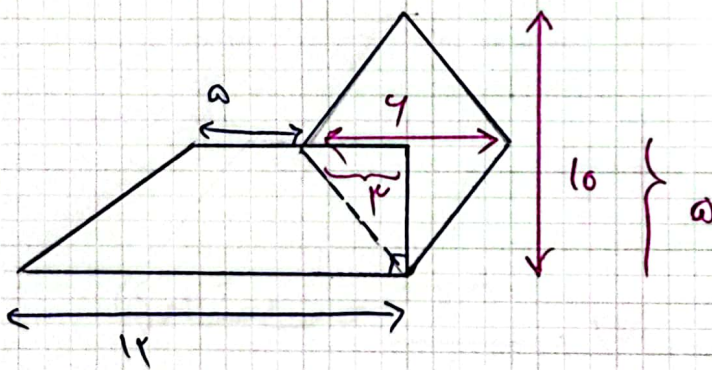
$$\frac{F \times F}{r} = 1$$

(۳) [۷۸] زینتی ۲

مساحت پستی : $\frac{4 \times 4}{2} = 12$

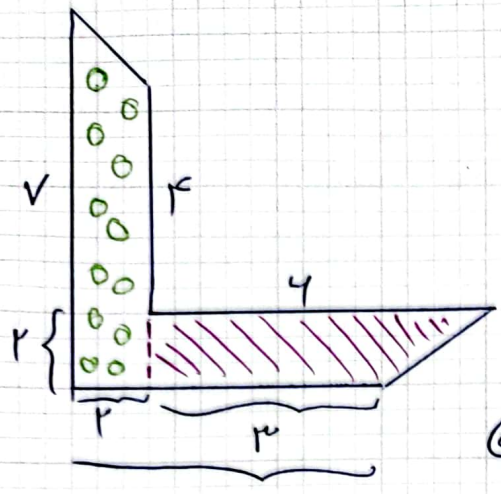
تعداد پستی‌های مورد نیاز $\rightarrow 120 \div 12 = 10$

(۴) [۷۹] زینتی ۴



مساحت : $\frac{(1+12) \times 5}{2} = 50$

(5) [185], [79]



جله‌های شش‌گونی نادرست است، زیرا مساحت از شکل برده رو دوزنه کمتر است.

مساحت 2×2 ، دو بار حاصل می‌شود. بنابراین باید شکل را صوری

تقسیم بکنیم که دو دوزنه روی یکدیگر قرار بگیرند.

صفت شکل برده، مساحت شکل برابر است با:

$$\frac{(7+4) \times 2}{2} + \frac{(4+2) \times 2}{2} = 22$$

(6) [78]

$$\frac{\text{مساحت مربع}}{\text{مساحت مربع}} = \frac{2}{3} = \frac{6}{9} \rightarrow \text{اندازه‌ی قطر مربع} = \frac{3 \times 4}{2} = 6$$

$$\text{مساحت لوزی} = \frac{6 \times 9}{2} = 27$$

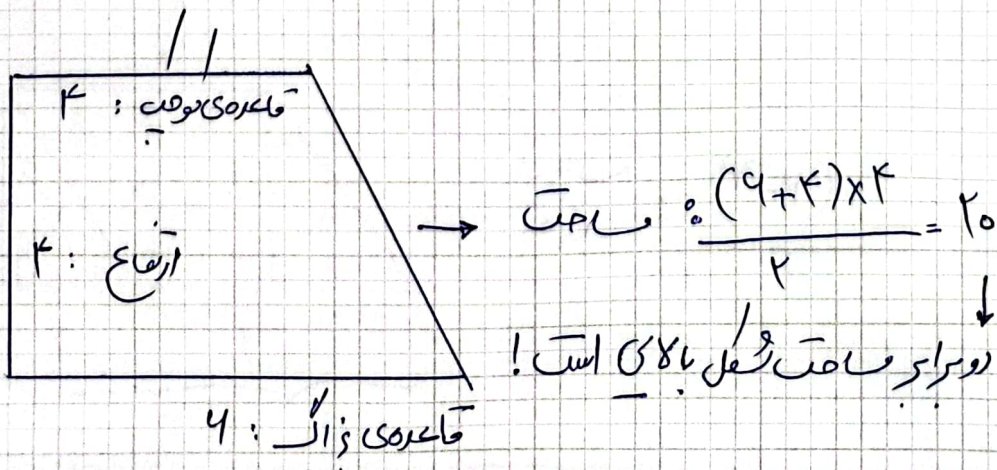
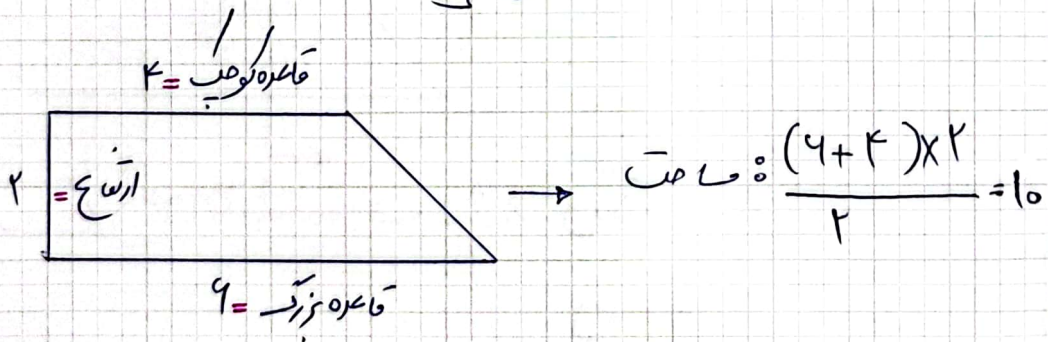
$$\text{مساحت لوزی} = 27 \times 2 = 54$$

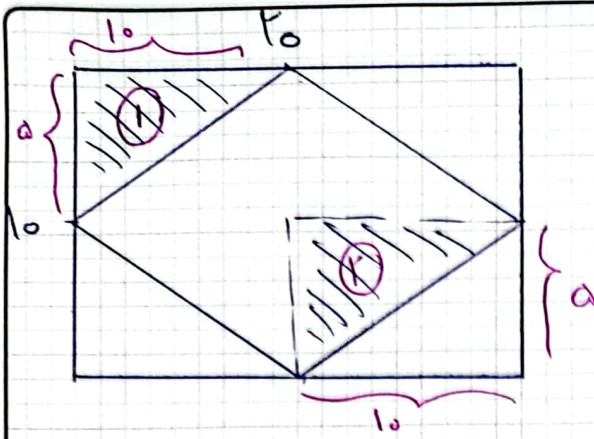
(۷) [۷۸], [۷۹]

پایخ به کج روی دانش آموز است.

(۸) [۷۹]

پایخ به کج روی :





(4) [10]

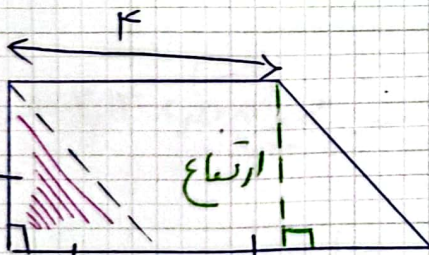
① مساحت مثلث : $\frac{10 \times 5}{2} = 25$

② مساحت مثلث : $\frac{10 \times 5}{2} = 25$

$25 + 25 = 50$

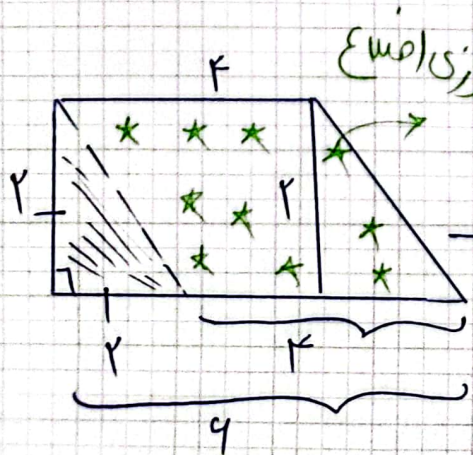
مساحت قسمت زرد

(10) [10]



ارتفاع = 2
مساحت متوازی الاضلاع : $4 \times 2 = 8$

مساحت مثلث = 2



مساحت زوننه : $\frac{(4+6) \times 2}{2} = 10$

(الف) $2 \times 2 \times 4 = 14$: جمع قیمت [۱۷] (۱)

جمع کل: $14 \times 3 = 42$

جمع قیمت واحد (ب)
کالسی می کشیم.

$$3 \times 2 \times 4 = 24$$

$$1 \times 2 \times 4 = 8 \rightarrow \begin{matrix} 3 \\ 2 \end{matrix} = 24 + 24 + 8 = 56$$

$$3 \times 2 \times 4 = 24$$

(الف) $\frac{1}{2} \times \frac{1}{3} = \frac{1}{6} + 5 + 3 + 1$ [۱۳] (۹)

نیم دایره

$$\frac{1}{2} \times \frac{1}{3} = \frac{1}{6} \times 3 \times 3, 14 = 9, 28$$

$$\frac{1}{2} \times \frac{1}{3} = 9, 28 + 14 = 22, 28$$

(ب) $\frac{1}{2} \times \frac{1}{3} = \frac{1}{6} \times 4 \times 3, 14 = 9, 42$

جمع ابوع دایره کوچک + ۲ × نیم دایره

$$\frac{1}{2} \times \frac{1}{3} = \frac{1}{6} \times 4 \times 3, 14 = 9, 42$$

$$\frac{1}{2} \times \frac{1}{3} = \frac{1}{6} \times 3 \times 3, 14 = 2, 35$$

$$\frac{1}{2} \times \frac{1}{3} = 9, 42 + (2 \times 2, 35) = 14, 12$$